

CTRA Bretagne 13/12/2011

***Accès au travail des adultes
autistes en milieu ordinaire
et protégé***



ASPERANSA

Association pour la Sensibilisation à la Protection, l'Éducation et la Recherche sur l'Autisme, et Notamment le Syndrome d'Asperger.

« Trop souvent, les employeurs ne réalisent pas ce dont les autistes sont capables, et leur assignent des tâches répétitives et presque subalternes (...) la plupart peuvent et désirent apporter une contribution élevée à la société, avec un environnement adéquat. »

*Changing perceptions: The power
of autism -*

Laurent Mottron – Nature -
03/11/2011



Un enjeu croissant

- Croissance de la scolarisation des enfants TED
- Augmentation des diagnostics (enfants et adultes)

Conséquences :

- Jeunes ayant un meilleur niveau scolaire
- Adultes souhaitant un accompagnement.

Dans l'enseignement supérieur

Universités et grandes écoles

- Rupture de la prise en charge par AVS
- SUMPPS
- Mission Handicap

« les établissements d'enseignement supérieur inscrivent les étudiants handicapés... et assurent leur formation en mettant en œuvre les aménagements nécessaires à leur situation dans l'organisation, le déroulement et l'accompagnement de leurs études »

art. 20 loi 11/02/2005

Dans l'enseignement supérieur

- Assistance à l'organisation du travail
- Aménagement des examens (durée, salle), de la durée des études
- Autonomie sociale [départ de la famille]

Tenir compte des points forts

Stages professionnels

Prise en compte dans l'obligation d'emploi des travailleurs handicapés

- Dès l'école (AEEH)
- Ou demande RQTH (*reconnaissance de la qualité de travailleur handicapé*) à la MDPH

Eviter la stigmatisation, favoriser l'inclusion plus tard

Ressources ... ?

Service

**d'Accompagnement
à la Vie
Professionnelle
(SAVP)**

Service

**d'Accompagnement
à la Vie Sociale
(SAVS)**

Financement AGEFIPH ...

Prescription MDPH



<http://www.handisupbretagne.org/>

Milieu protégé (ESAT)

ESAT spécialisés ?

- Les Chapiteaux Turbulents (Paris)
- La Pradelle (Sesame Autisme - Languedoc)
- AIPSH – « Le Chalet » - Zoo de Pont-Scorff

ESAT La Pradelle - Saumane (Gard)

- Entretien, transformation d'espaces verts (7)
- Hôtel, gîte rural, camping, centre de loisirs (9)
- Elevage (12)
- Produits alimentaires transformés (10)
- Découpe, travail du bois (6)
- Pose de clôtures et travaux aménagement extérieur (7)

<http://www.turbulences.eu/>

ESAT 25 + SAS 10 (formation)



Travail Artistique et Création de spectacles,
Multimédia/Communication
Régie/Maintenance,
Restauration
Evènementielle, Création de costumes/décors



Le chalet de Pont-Scorff (56)

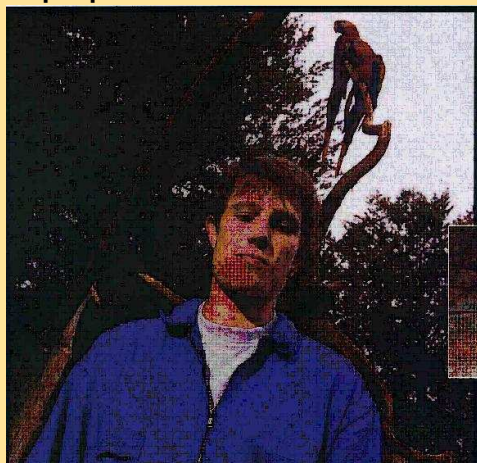
avec service d'apprentissage de la vie sociale [SAVS]

Le « Dispositif » - puis ESAT

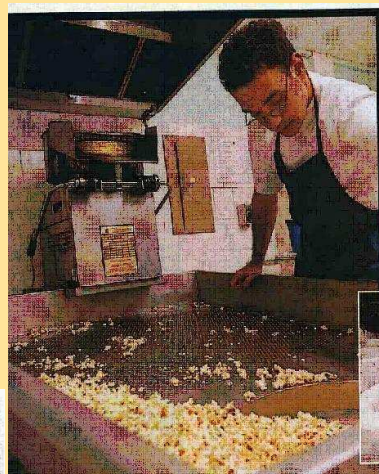


Prestation de service au zoo de Pont-Scorff

Préparation de la nourriture pour animaux, nettoyage des enclos, service restauration et fabrication de pop corn



« Je pense que je me dis différent de quelqu'un de normal, quelqu'un comme vous... parce que s'il y a pas de différence dans le monde, dans la vie... Enfin, ça rajoute un peu de piment. »
Samuel



« J'ai besoin de temps pour assimiler. Avant, j'aimais pas le regard des autres. Souvent, j'ai été mis de côté. Je faisais un BEP secrétariat. J'ai arrêté. Ici, j'expérimente de nouveaux métiers. J'aimerais faire magasinier ou confiseur. »
Antoine



Entraînement aux habiletés sociales

*Moyens du SAVS
Question de l'hébergement*

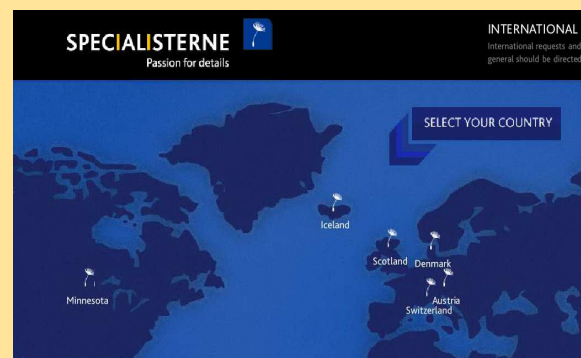
ESAT non « spécialisés »

- Connaissance des TED
 - enjeu des formations
- Adaptation de l'environnement
- Méconnaissance des capacités ?

Expériences à l'étranger

Depuis 2000
Specialisterne
[Danemark ...],

Passwerk [2008 Belgique],
Asperger
Informatik [Suisse]
Aspiritech [USA],
Autitalent [Pays-Bas] ...
Japon, Turquie



Expériences à l'étranger

- Emplois de vérification de la qualité du logiciel (« test software » - Numérisation ...
- Perception du détail (points forts)
- Type d'entreprise : « adaptée »
- Fréquence du temps partiel
- Processus de recrutement sévère



Dirk Rombaut (Passwerk)



« Ils aiment bien les détails, ils ont une pensée très logique et analytique, ils savent se concentrer énormément, ils savent travailler très structuré. On reçoit comme feedback des clients qu'ils sont beaucoup plus performants, beaucoup plus rapides et sans perte de qualité et qu'ils découvrent des bugs qui ne seront pas découverts par d'autres testeurs de logiciels. »

Le recrutement en milieu ordinaire

- **Les entretiens**
- **MRS** (méthode de recrutement par simulation) ?

5 « habiletés »

- *savoir communiquer*
- *travailler en équipe*
- *s'adapter*
- *travailler sous tension*
- *travailler au contrôle et à la qualité.*

Lego Mindstorm

Utilisé par *Specialisterne*



Réseau Cap Emploi

demande RQTH
(reconnaissance de la
qualité de travailleur
handicapé) à la
MDPH

Pour obtenir prise en
charge par le réseau
Cap Emploi

Ohé Prométhée
22

Ohé Prométhée
29

ADIPH 35

Atlas (56)

Accompagnement

- Permis de conduire ;
- Logement ;
- Vie sociale ;
- Vie quotidienne.

Type d'emplois

- **Penseurs visuels**
- **Compétences verbales pauvres ou non verbales**
- **Penseurs non visuels**
- **Compétences musicales**
- **Compétences scientifiques**

Médecin du Travail

- Connaissance des TED ;
- Annonce et présentation du handicap :
Cadre, collègues
- Adaptations de l'environnement.

L'emploi en milieu ordinaire : comment l'autisme perturbe l'adaptation professionnelle

- Les difficultés de communication
- Les difficultés pour reconnaître les règles sociales
- Les problèmes d'organisation
- Difficultés à travailler sans supervision
- Réaction atypique aux stimuli sensoriels
- Développement de comportements de travail inadaptés
- Comportements obsessionnels et résistance aux changements
- Maltraitance par l'entourage professionnel
- Compétences élevées mais peu adaptées
- Difficultés de gestion des émotions

Stratégies pour résoudre les problèmes liés à l'autisme

« Job coaching » - Tuteur

- Informer les employeurs sur les caractéristiques particulières de leur employé
- Souligner les avantages à embaucher une personne avec autisme
- Être très explicite en communiquant les instructions concernant le travail
- Donner un feed-back clair à la personne avec autisme
- Aider à réduire les résistances au changement
- Proposer un soutien psychologique personnalisé

Plan autisme 2008-2012

- **Mesure n°20 Améliorer l'insertion sociale et professionnelle des jeunes autistes**
- **Mesure n°21 Permettre aux personnes autistes de disposer d'un « chez soi »**
- **Mesure n°22 Développer une offre de travail protégé adaptée aux spécificités de l'autisme**
- **Mesure n°23 Favoriser l'accès à l'emploi ordinaire**

Point de vue d'une personne avec SA

- grande honnêteté, fidélité dans les rapports humains ; fiabilité et loyauté
- absence de préjugés
- pensée originale et, dans certains cas, des intérêts spécifiques
- extraordinaire volonté de s'adapter à la norme, dans un environnement propice, au prix d'efforts considérables, ce qui permet une bonne évolution
- capacité de percevoir et de mémoriser les détails : permet d'exceller dans certains métiers.

Donald Triplett *Patient n°1 de Léo Kanner*

